

CONSEJO INTEGRADO DE LAS FACULTADES DE MEDICINA, DE ESTOMATOLOGÍA Y DE ENFERMERIA – ACTA N° 01-2017, 05-09-20172
INSTALACIÓN.2
MIEMBROS DEL CONSEJO INTEGRADO DE LAS FACULTADES.2
INVITADOS2
1. ORGANIGRAMA FUNCIONAL DE LAS FACULTADES INTEGRADAS DE MEDICINA, DE ESTOMATOLOGIA Y DE ENFERMERIA3
2. DESIGNACIÓN DE LOS DIRECTORES DE LAS ESCUELAS PROFESIONALES, JEFES DE CARRERA, JEFES DE DEPARTAMENTO ACADÉMICO, COORDINADORES DE SECCIÓN ACADÉMICA Y JEFES DE UNIDADES3
3. CAMBIO DE DEDICACIÓN HORARIA - DOCENTES5
4. DINAMICA DE LAS SESIONES DEL CONSEJO INTEGRADO5
5. CALENDARIO DE SESIONES ORDINARIAS DEL CONSEJO INTEGRADO 20176

**CONSEJO INTEGRADO DE LAS FACULTADES – ACTA N° 01-2017, 05-09-2017
ACUERDOS**

INSTALACIÓN

ORGANO DE GOBIERNO:	Consejo Integrado de las Facultades de Medicina, de Estomatología y de Enfermería	TIPO SESIÓN:	ORDINARIA
PRESIDE:	Manuel Jorge Augusto Rodríguez Castro	SECRETARIO:	Genaro Guillermo Llap Unchón
FECHA:	martes, 05 de setiembre de 2017	HORA INICIO:	12:00 h
LUGAR:	Sala del Consejo – Facultad de Medicina, Av. Honorio Delgado N° 430 – Urb. Ingeniería, Distrito de San Martín de Porres, Lima	HORA TÉRMINO:	13:35 h

MIEMBROS DEL CONSEJO INTEGRADO DE LAS FACULTADES

DNI Nro.	APELLIDOS Y NOMBRES	CARGO O REPRESENTACIÓN	ASISTENCIA
07234839	RODRIGUEZ CASTRO, MANUEL JORGE AUGUSTO	DECANO	<i>Presente</i>
06744640	FARRO PEÑA, GIANINA SOLEDAD	VICEDECANA DE LA FACULTAD DE ENFERMERIA	<i>Presente</i>
09949099	BELTRAN SILVA, JORGE ARTURO	VICEDECANO DE LA FACULTAD DE ESTOMATOLOGIA	<i>Presente</i>
10319101	CABALLERO LOPEZ, JOSE IGNACIO VLADIMIRO	VICEDECANO DE LA FACULTAD DE MEDICINA	<i>Presente</i>
07010554	ALAYO SARMIENTO MARGARITA	REPRESENTANTE DE PROFESORES DE LA FACULTAD DE ENFERMERIA	<i>Presente</i>
06013127	PEREA CANCHARES, OLGA ADILIA	REPRESENTANTE DE PROFESORES DE LA FACULTAD DE ENFERMERIA	<i>Presente</i>
10269631	TUESTA DA CRUZ, ORLANDO	REPRESENTANTE DE PROFESORES DE LA FACULTAD DE ESTOMATOLOGIA	<i>Presente</i>
10455412	SOVERO GASPAR, ABELL TEMISTOCLES	REPRESENTANTE DE PROFESORES DE LA FACULTAD DE ESTOMATOLOGIA	<i>Presente</i>
07551391	LEMA OSORES, JUAN JORGE ALFREDO	REPRESENTANTE DE PROFESORES DE LA FACULTAD DE MEDICINA	<i>Presente</i>
10540177	MALAGA RODRIGUEZ, GERMAN JAVIER	REPRESENTANTE DE PROFESORES DE LA FACULTAD DE MEDICINA	<i>Presente</i>
10272576	SAONA UGARTE, LUIS ARTURO PEDRO	REPRESENTANTE DE PROFESORES DE LA FACULTAD DE MEDICINA	<i>Presente</i>
09997637	MARUY SAITO, ALDO	REPRESENTANTE DE PROFESORES DE LA FACULTAD DE MEDICINA	<i>Presente</i>
10476419	OLASCOAGA MESIA, ANA CECILIA	REPRESENTANTE DE PROFESORES DE LA FACULTAD DE MEDICINA	<i>Presente</i>
06663624	MONTES DELGADO, MARTIN	REPRESENTANTE DE PROFESORES DE LA FACULTAD DE MEDICINA	<i>Presente</i>
72761066	INTUSCCA MARTINEZ, JHENIFFER MISHHELL	REPRESENTANTE DE ALUMNOS DE LA FACULTAD DE ENFERMERIA	<i>Presente</i>

INVITADOS

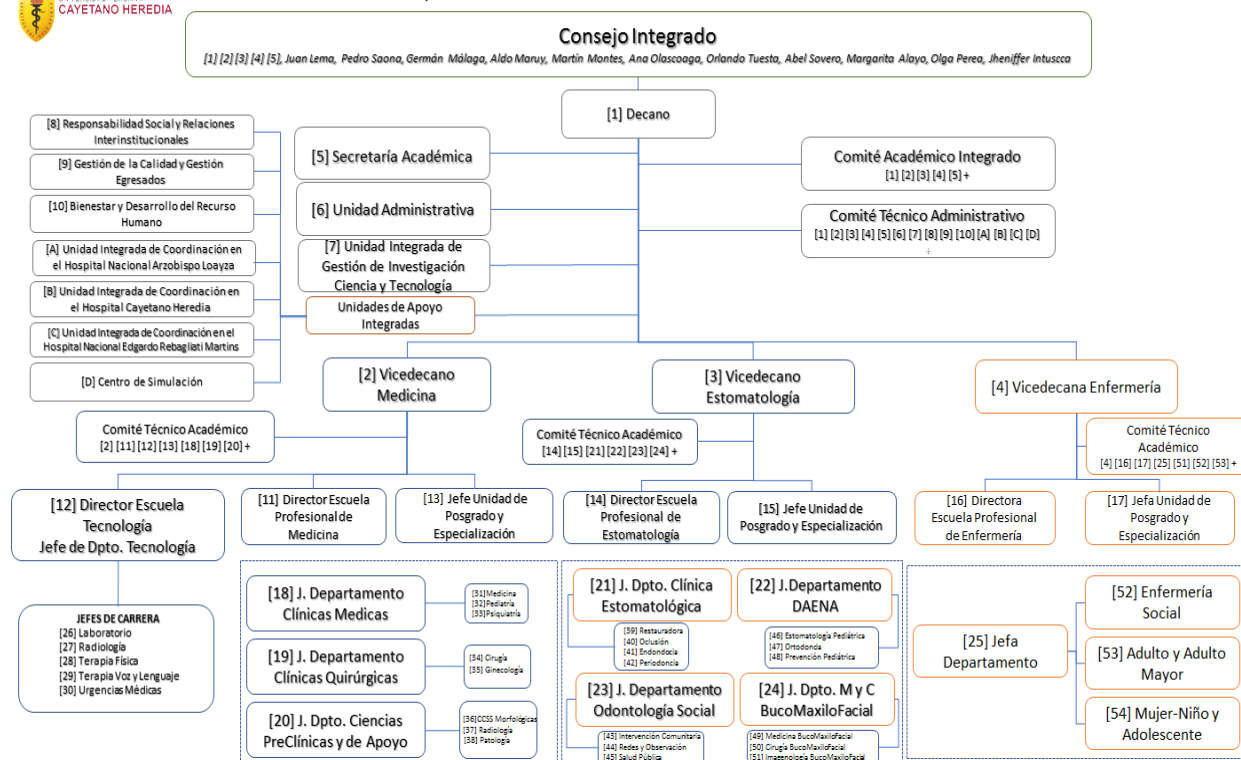
DNI Nro.	APELLIDOS Y NOMBRES	CARGO O REPRESENTACIÓN	ASISTENCIA
09891633	CASTAÑEDA SALDAÑA, ENRIQUE	JEFE DE LA UNIDAD ADMINISTRATIVA	<i>Presente</i>

1. ORGANIGRAMA FUNCIONAL DE LAS FACULTADES INTEGRADAS DE MEDICINA, DE ESTOMATOLOGIA Y DE ENFERMERIA

EL CONSEJO INTEGRADO DE LAS FACULTADES DE MEDICINA, DE ESTOMATOLOGIA Y DE ENFERMERIA APROBÓ, POR UNANIMIDAD, EL ORGANIGRAMA FUNCIONAL DE LAS FACULTADES INTEGRADAS DE MEDICINA, DE ESTOMATOLOGIA Y DE ENFERMERIA.



FACULTADES DE MEDICINA, DE ESTOMATOLOGIA Y DE ENFERMERÍA



2. DESIGNACIÓN DE LOS DIRECTORES DE LAS ESCUELAS PROFESIONALES, JEFES DE CARRERA, JEFES DE DEPARTAMENTO ACADÉMICO, COORDINADORES DE SECCIÓN ACADÉMICA Y JEFES DE UNIDADES

EL CONSEJO INTEGRADO DE LAS FACULTADES DE MEDICINA, DE ESTOMATOLOGIA Y DE ENFERMERIA DESIGNO, POR UNANIMIDAD, A LOS DIRECTORES DE LAS ESCUELAS PROFESIONALES, JEFES DE CARRERA, JEFES DE DEPARTAMENTO ACADÉMICO, COORDINADORES DE SECCIÓN ACADÉMICA Y JEFES DE UNIDADES:

JEFES DE UNIDADES ACADÉMICO ADMINISTRATIVAS INTEGRADAS	
SECRETARIO ACADEMICO	LLAP UNCHON GENARO GUILLERMO
JEFE DE LA UNIDAD ADMINISTRATIVA	CASTAÑEDA SALDAÑA ENRIQUE
JEFE DE LA UNIDAD DE GESTIÓN DE INVESTIGACION, CIENCIA Y TECNOLOGIA	OCHOA WOODSELL THERESA
JEFE DE LA UNIDAD (DE APOYO INTEGRADA) DE RESPONSABILIDAD SOCIAL Y RELACIONES INTERINSTITUCIONALES	DEL CASTILLO LOPEZ, CESAR EDUARDO
JEFE DE LA UNIDAD (DE APOYO INTEGRADA) DE GESTION DE LA CALIDAD Y GESTION DE EGRESADOS	VACANTE
JEFE DE LA UNIDAD (DE APOYO INTEGRADA) DE BIENESTAR Y DESARROLLO DE RECURSOS HUMANOS	MAYORCA CARMELO CARMEN ROSA

COORDINADOR DEL CENTRO DE SIMULACION (RESOR-SEGEN-UPCH-2017-CU-0102)	SHIBAO MIYASATO HECTOR RICARDO
JEFE DE LA UNIDAD INTEGRADA DE COORDINACION EN EL HOSPITAL NACIONAL ARZOBISPO LOAYZA	BARRIGA SALAVERRY GUILLERMO CLAUDIO
JEFE DE LA UNIDAD INTEGRADA DE COORDINACION EN EL HOSPITAL CAYETANO HEREDIA	TOMATEO TORVISCO JORGE DAVID
JEFE DE LA UNIDAD INTEGRADA DE COORDINACION EN EL HOSPITAL NACIONAL EDGARDO REBAGLIATI MARTINS	VENEGAS TRESIERRA LUIS FERNANDO
JEFES DE POSGRADO Y DIRECTORES DE ESCUELAS PROFESIONALES	
DIRECTOR DE LA ESCUELA PROFESIONAL DE MEDICINA	CASALINO CARPIO GUILLERMO ERNESTO
DIRECTOR DE LA ESCUELA PROFESIONAL DE TECNOLOGIA MEDICA	TAMARIZ ORTIZ JESUS HUMBERTO
JEFE DE LA UNIDAD DE POSGRADO Y ESPECIALIZACION DE LA FACULTAD DE MEDICINA	PAMO REYNA OSCAR GUILLERMO
DIRECTOR DE LA ESCUELA PROFESIONAL DE ESTOMATOLOGIA	GUTIERREZ VENTURA, FREDY AGUSTIN
JEFE DE LA UNIDAD DE POSGRADO Y ESPECIALIZACION DE LA FACULTAD DE ESTOMATOLOGIA	VACANTE
DIRECTORA DE LA ESCUELA PROFESIONAL DE ENFERMERIA	SILVA MATHEWS ZULEMA INES
JEFA DE LA UNIDAD DE POSGRADO Y ESPECIALIZACION DE LA FACULTAD DE ENFERMERIA	FERNANDEZ PACHECO MARIA ANGELA ROXANA
JEFES DE DEPARTAMENTO ACADÉMICO	
CLINICAS MEDICAS	SEAS RAMOS CARLOS RAFAEL
CLINICAS QUIRURGICAS	GONZALEZ FALLA CARMEN VICTORIA
CIENCIAS PRECLINICAS Y DE APOYO	CHIAN GARCIA CESAR AUGUSTO
CLINICA ESTOMATOLOGICA	MENDIOLA AQUINO, CARLOS ENRIQUE
ESTOMATOLOGIA DEL NIÑO Y DEL ADOLESCENTE	PEREA PAZ, MIGUEL BENJAMIN
ODONTOLOGIA SOCIAL	SANCHEZ BORJAS, PABLO CESAR
MEDICINA Y CIRUGIA BUCOMAXILOFACIAL	VENTURA PONCE, HELARD RICARDO
ENFERMERIA	LONCHARICH VERA NATALIE ROXANA
JEFES DE CARRERA	
JEFE DE LA CARRERA DE TECNOLOGÍA MÉDICA, ESPECIALIDAD DE LABORATORIO CLÍNICO	AGAPITO PANTA JUAN CARLOS
JEFE DE LA CARRERA DE TECNOLOGÍA MÉDICA, ESPECIALIDAD DE RADIOLOGIA	ACOSTA RENGIFO NORA DEL PILAR
JEFE DE LA CARRERA DE TECNOLOGÍA MÉDICA, ESPECIALIDAD DE TERAPIA FISICA Y REHABILITACIÓN	MELENDEZ OLIVARI ELIZABETH CECILIA
JEFE DE LA CARRERA DE TECNOLOGÍA MÉDICA, ESPECIALIDAD DE TERAPIA DE AUDICIÓN, VOZ Y LENGUAJE	TOYAMA NAKAMATSU SHARON
JEFE DE LA CARRERA DE TECNOLOGÍA PARA URGENCIAS MEDICAS Y DESASTRES	AMORETTI ABURTO ISABEL BERTILA
COORDINADORES DE SECCION ACADÉMICA	
MEDICINA	APHANG LAM DE VILCHEZ MEYLIN ROSA
PEDIATRÍA	NORIEGA CABRERA ERICKA KATIUSKA

PSIQUIATRIA Y SALUD MENTAL	VARGAS MURGA HORACIO BENJAMIN
CIRUGIA	ALVARADO JARAMILLO RAMON
GINECOLOGIA, OBSTETRICIA Y SALUD REPRODUCTIVA	HIDALGO QUEVEDO CARLOS AUGUSTO
CIENCIAS MORFOLÓGICAS	ALIAGA CHAVEZ NOEL
RADIOLOGÍA	MORALES GUZMAN-BARRON ROSANNA ELVIRA
PATOLOGÍA	ANTUNEZ DE MAYOLO RAMIS ELEAZAR ANTONIO
ODONTOLOGIA RESTAURADORA Y BIOMATERIALES	HENOSTROZA HARO, GILBERTO
OCLUSION Y REHABILITACION ORAL	BALAREZO RAZZETO, JOSE ANTONIO
ENDODONCIA	MENDIOLA AQUINO, CARLOS ENRIQUE
PERIODONCIA E IMPLANTOLOGIA	MALAGA FIGUEROA, LILIAN TERESA
INTERVENCIÓN COMUNITARIA	SANCHEZ BORJAS, PABLO CESAR
REDES Y OBSERVATORIOS EPIDEMIOLOGICOS EN SALUD BUCAL	GARCIA ZAVALA, CARLOS FRANCISCO
SALUD PÚBLICA Y GESTIÓN DE SERVICIOS ODONTOLÓGICOS	DEL CASTILLO LOPEZ, CESAR EDUARDO
ESTOMATOLOGIA PEDIÁTRICA	PEREA PAZ, MIGUEL BENJAMIN
ORTODONCIA	MENESES LOPEZ, ABRAHAM
PREVENCIÓN EN ESTOMATOLOGIA PEDIÁTRICA	GONZALES VEGA, BANI KARINA
MEDICINA BUCOMAXILOFACIAL	SACSAQUISPE CONTRERAS, SONIA JULIA
CIRUGÍA BUCOMAXILOFACIAL	VENTURA PONCE, HELARD RICARDO
IMAGENOLÓGIA BUCOMAXILOFACIAL	QUEZADA MARQUEZ, MILUSHKA MIROSLAVA
ENFERMERIA SOCIAL	MELLENDEZ DE LA CRUZ JULIA RAQUEL
CUIDADO DE ENFERMERIA EN LA SALUD DEL ADULTO Y ADULTO MAYOR	CUBA TRILLO NURI MARLENE VERONICA
CUIDADO DE ENFERMERIA EN LA SALUD DE LA MUJER, NIÑO Y ADOLESCENTE	VAIZ BONIFAZ ROSA GAUDENCIA

3. CAMBIO DE DEDICACIÓN HORARIA - DOCENTES

EL CONSEJO INTEGRADO DE LAS FACULTADES DE MEDICINA, DE ESTOMATOLOGIA Y DE ENFERMERIA, APROBÓ POR UNANIMIDAD DE LOS PRESENTES, EL CAMBIO DE DEDICACIÓN HORARIA DE SEIS PROFESORES DEL DEPARTAMENTO ACADÉMICO DE CLINICAS QUIRURGICAS, DIEZ PROFESORES DEL DEPARTAMENTO ACADÉMICO DE CLINICAS MEDICAS, CUATRO PROFESORES DE DEPARTAMENTO ACADÉMICO DE MEDICINA Y CIRUGIA BUCOMAXILOFACIAL, UN PROFESOR DEL DEPARTAMENTO ACADÉMICO DE TECNOLOGIA MEDICA, UN PROFESOR DEL DEPARTAMENTO ACADÉMICO DE ENFERMERIA, UN PROFESOR DEL DEPARTAMENTO ACADÉMICO DE CIENCIAS PRECLINICAS Y DE APOYO, UN PROFESOR DEL DEPARTAMENTO ACADÉMICO DE ODONTOLOGIA SOCIAL Y UN PROFESOR DEL DEPARTAMENTO ACADÉMICO DE CLINICA ESTOMATOLOGICA.

4. DINAMICA DE LAS SESIONES DEL CONSEJO INTEGRADO

EL CONSEJO INTEGRADO DE LAS FACULTADES DE MEDICINA, DE ESTOMATOLOGIA Y DE ENFERMERIA APROBÓ, POR UNANIMIDAD, LA DINAMICA CON LA QUE SE REALIZARAN SUS SESIONES.

5. CALENDARIO DE SESIONES ORDINARIAS DEL CONSEJO INTEGRADO 2017

EL CONSEJO INTEGRADO DE LAS FACULTADES DE MEDICINA, DE ESTOMATOLOGIA Y DE ENFERMERIA APROBÓ, POR UNANIMIDAD, SU CALENDARIO DE SESIONES 2017.